

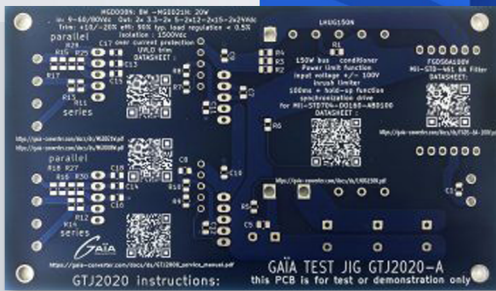


## GTJ 系列

GAIA转换器开发了一系列测试 jig 印刷电路板(PCB), 简化GAIA的产品测试。多氯联苯仅用于范例, 不用于最终应用。

隔离距离、铜厚热管理选择等参数并未针对最终应用进行优化, 而仅适用于测试。

### DC/DC 架构



后视图 尺寸: 2.55"x4.3" (6,5cmx11cm)



填入测试 jig

#### EVGTJ200

输入范围: 9-60Vdc / 100Vdc 瞬态  
2x8W 或 2x20W

EVGTJ200是测试 jig, 可用于评估MGDD08或MGDD21系列的转换器及LHUG-150N输入总线调理器和FGDS6A100 EMI滤波器。针对MIL-STD-1275、MIL-STD-704 和MIL-STD-461军用标准进行测试。



后视图 尺寸: 2.5"x5.9" (6,4cmx15cm)



填入测试 jig

#### EVGTJ2030

输入范围: 9-60Vdc / 100Vdc 瞬态  
40W 或 280W

EVGTJ2030是测试 jig, 可用于评估MGDD40或MGDD80系列的转换器及LHUG-150N输入总线调理器和FGDS12A100 EMI滤波器。针对MIL-STD-1275、MIL-STD-704 和MIL-STD-461军用标准进行测试。

中国总代理:

福基电子有限公司  
FOO KEE ELECTRONICS LIMITED

欲查询产品详情, 欢迎浏览网页或联络我们

电邮: [info@fookee.com](mailto:info@fookee.com) 网站: [www.fookee.com](http://www.fookee.com)



## 评估板

## GTJ 系列

GAIA转换器开发了一系列测试 jig 印刷电路板(PCB), 简化GAIA的产品测试。多氯联苯仅用于范例, 不用于最终应用。

### DC/DC 架构



后视图 尺寸: 3.7" x 7.3" (9,5cm x 18,6cm)



填入测试 jig

### EVGTJ2040

输入范围: 9-42Vdc / 100Vdc 瞬态  
160W

EVGTJ2040是测试 jig, 可以评估全球电源架构。用于评估Gaia转换器1/4砖系列的转换器, 滤波器、浪涌限制和保持模块。针对MIL-STD-461, MIL-STD-704, MIL-STD-1275, DO160 航空电子和军用标准进行测试。

### DC/DC 架构



后视图 尺寸: 2.75" x 8.25" (7cm x 21cm)



填入测试 jig

### EVGTJ2050

输入范围: 9-36Vdc / 100Vdc 瞬态  
500W

EVGTJ2050是测试 jig, 用于评估MGDM500系列转换器及FGDS35A100 EMI 滤波器和LGDS600输入母线调理器。针对MIL-STD-461和DO160军用标准进行测试。

中国总代理:

福基电子有限公司  
FOO KEE ELECTRONICS LIMITED

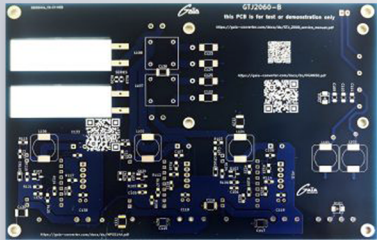
欲查询产品详情, 欢迎浏览网页或联络我们

电邮: [info@fookee.com](mailto:info@fookee.com) 网站: [www.fookee.com](http://www.fookee.com)



# 评估板 GTJ 系列

## AC/DC 架构



后视图 尺寸: 4.3" x 6.5" (10.9cm x 16.5cm)



填入测试 jig

### EVGTJ2060

输入范围: 115Vac / 400Hz  
50W 达至3个输出

EVGTJ2060 是测试 jig, 用于评估HGMM35或HGMM50系列的AC/DC转换器及MPGS14Eb负载点。根据军用标准 MIL-STD-704、DO160、ABD100和MIL-STD-461进行测试。该板设计用于多种排序模式, 单独测试多达3个MPGS14EB。

## DC/DC 架构



后视图 尺寸: 3.9" x 7.1" (10cm x 18cm)

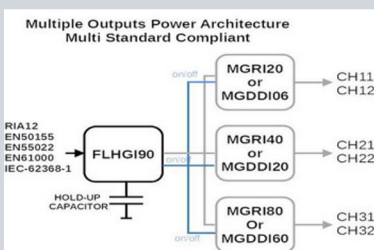


填入测试 jig

### EVGTJ2070

输入范围: 9-42Vdc/100Vdc 瞬态  
200W 充电器  
符合DO160, MIL-STD-704标准

## 铁路专用架构



架构组图



填入MGRI 系列

尺寸: 6.7" x 6.3" (17.5cm x 16cm)

### EVGTJ3020-C

输入范围: 12Vdc-160Vdc  
80W强化隔离, 达至3个双通道

EVGTJ3020-C 是测试 jig, 用于评估MGRI 或 MGDDI系列的DC/DC转换器及FLHGI-90 输入总线调节器的性能。GTJ3020-C包含3个通道, 可以使用配置带单独测试。

中国总代理:

福基电子有限公司  
FOO KEE ELECTRONICS LIMITED

欲查询产品详情, 欢迎浏览网页或联络我们

电邮: [info@fookee.com](mailto:info@fookee.com) 网站: [www.fookee.com](http://www.fookee.com)