

# 福基

FOO KEE ELECTRONICS



## 电源解决方案为机器人应用

在诸多高风险或恶劣的环境中,随着无人化应用的日益普及,各级市场正在采用机器人替代人力,以提高效率并降低风险。CINCON 的多元化电源产品线支持机器人内部的电源转换应用,并为AGV和AMR等应用提供多种电源选择,具有高隔离、稳定输出和耐高温等特点。

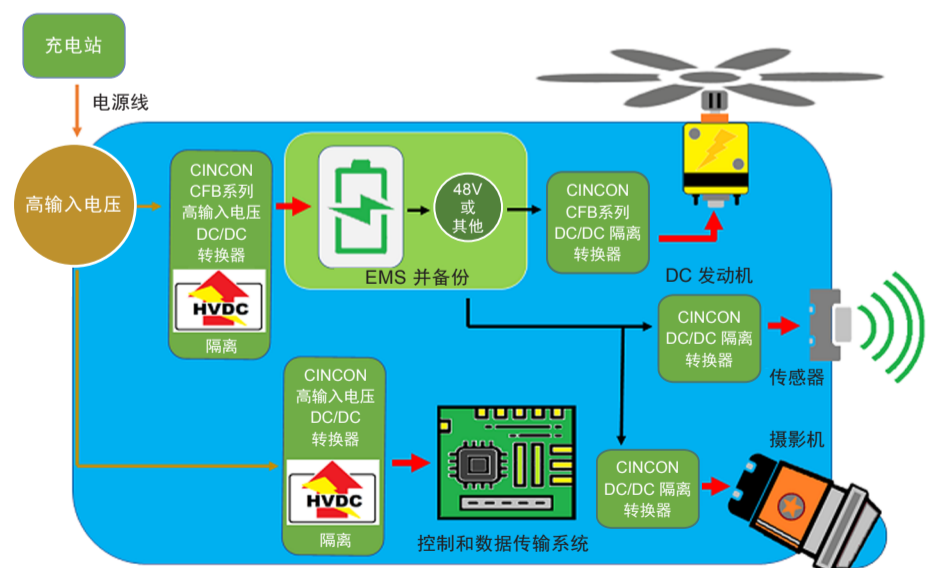
随着机器人小型化趋势的推进,传感器和数据传输单元等组件变得越来越精密,对相关组件的抗干扰能力也提出了更高要求。在工厂和高风险工作区域,设计师通常会选择隔离型电源产品来保护机器人内部的精密组件,使机器人产品在运行过程中更加可靠和稳定。



### 高输入DC电源应用于有线无人机



高输入电压产品通常需要经过多级降压,这会导致损耗增加。CINCON 特别针对此类应用推出了高输入DC-DC转换器。这些DC-DC转换器仅需一步降压,即可为系统提供所需的输出电压。输出电压选项范围从3.3Vdc至48Vdc,使选择合适的电压更为灵活。此外,CINCON 还提供与不同电池电压兼容的DC电源产品,使其适用于无人飞行器(UAVs)的各种功能。



CINCON DC-DC转换器用于有线无人机

中国总代理:

福基电子有限公司

FOO KEE ELECTRONICS LIMITED

欲查询产品详情, 欢迎浏览网页或联络我们

电邮: [info@fookee.com](mailto:info@fookee.com) 网站: [www.fookee.com](http://www.fookee.com)

# 福基

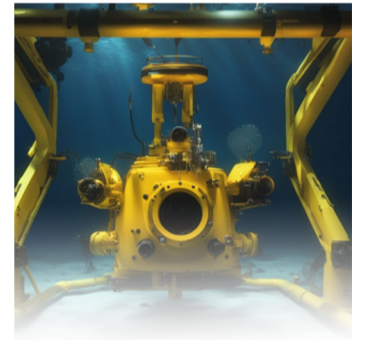
FOO KEE ELECTRONICS



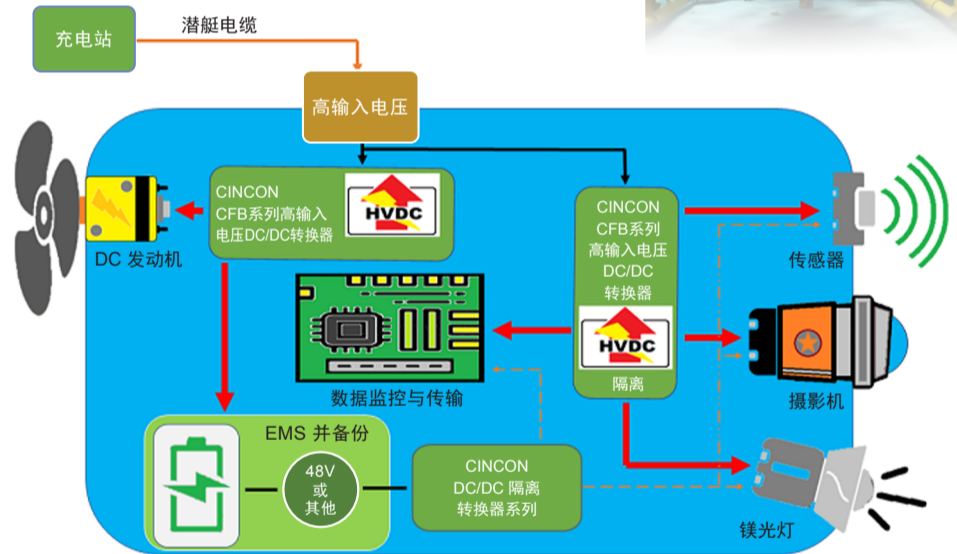
## 电源解决方案为机器人应用



### 高输入DC电源应用于远程操控水下航行器



应用于岸上或船上长期作业的线缆式海洋监测设备, 经由CINCON的高输入DC-DC转换器, 便能直接向设备内部的各种功能组件提供所需的电压。通过减少直流降压转换阶段和增加可用空间, 特别是对于密封设备而言, 设计师们有了更多的空间来扩展额外功能, 并且可以最大限度地减少多次电压转换产生的热量损失。



CINCON DC-DC转换器用于ROV

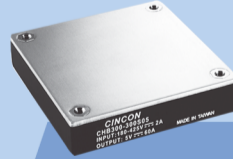
### 高输入电压DC-DC转换器 产品型号



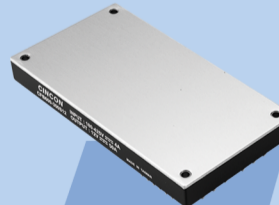
75W  
CQB75-300S



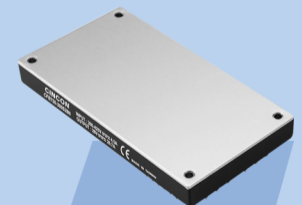
150W  
CQB150-300S



300W  
CHB300-300S



600W  
CFB600-300S



750W  
CFB750-300S

中国总代理:

福基电子有限公司  
FOO KEE ELECTRONICS LIMITED

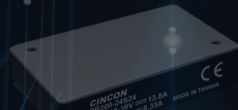
欲查询产品详情, 欢迎浏览网页或联络我们

电邮: [info@fookee.com](mailto:info@fookee.com) 网站: [www.fookee.com](http://www.fookee.com)



# 福基

FOO KEE ELECTRONICS



## 电源解决方案 为 机器人 应用

高输入电压底盘安装DC-DC转换器 产品型号

75W  
CQB75-300S-CMFC(D)

150W  
CQB150-300SXX CMFC(D)

300W  
CHB300-300SXX CMFC(D)

750W  
CFB750-300SXX-CMFD

DC-DC转换器应用于发动机

产品型号  
CFB600-48S24 600-700W  
CFB700-48S28 600-700W

DC-DC转换器应用于传感器

输入电压: 48V      功率: 3-600W

中国总代理：  
福基电子有限公司  
FOO KEE ELECTRONICS LIMITED

欲查询产品详情, 欢迎浏览网页或联络我们  
电邮: [info@fookee.com](mailto:info@fookee.com)    网站: [www.fookee.com](http://www.fookee.com)

# 福基

FOO KEE ELECTRONICS



## 电源解决方案为机器人应用



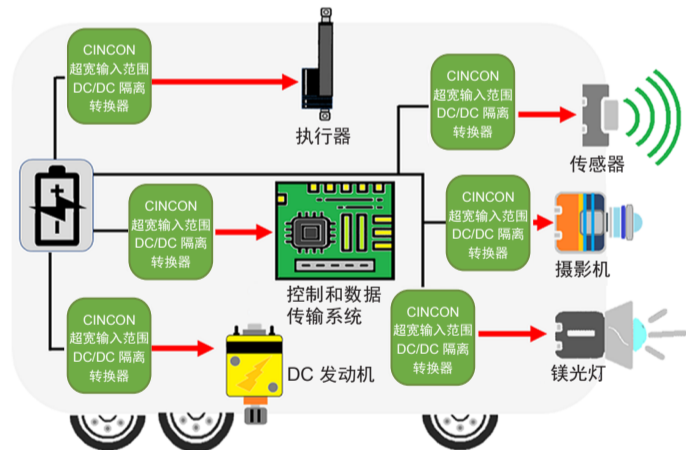
### 自动导引车与自主移动机器人



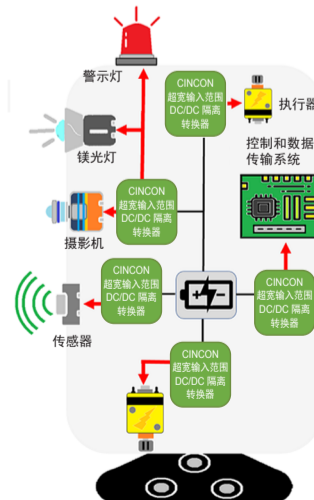
电池供电的机器人应用正变得越来越广泛。除了保护传感器等重要组件外，隔离和降低干扰要求也日益受到重视。此外，不同市场对电池电压规格的要求各不相同。CINCON 的超宽输入DC-DC转换器能够满足市场上大多数电池电压要求，使产品设计能够兼容各种电池电压，无需更换DC-DC转换器。这不仅缩短了设计周期，还提高了与其他产品的兼容性。



超宽输入DC-DC转换器用于AGV



超宽输入DC-DC转换器用于AMR



中国总代理：

福基电子有限公司  
FOO KEE ELECTRONICS LIMITED

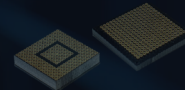
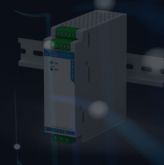
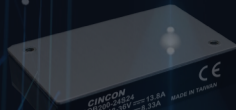
欲查询产品详情，欢迎浏览网页或联络我们

电邮：[info@fookee.com](mailto:info@fookee.com) 网站：[www.fookee.com](http://www.fookee.com)



# 福基

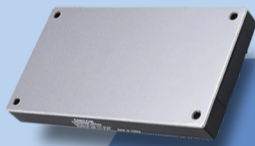
FOO KEE ELECTRONICS



## 电源解决方案 为 机器人 应用

### 自动导引车与自主移动机器人

DC-DC转换器应用于发动机和电池 产品型号

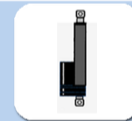


CFB400W 400W

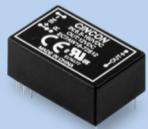


CFB600 600-700W

DC-DC转换器应用于传感器、CPU、执行器 产品型号



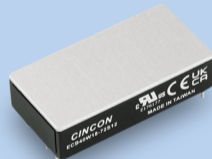
18:1输入范围



10W  
EC7AW18

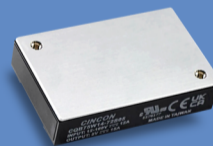


20W  
EC7BW18

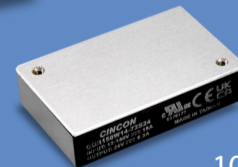


40W  
ECB40W18

14:1输入范围



75W  
CQB75W14



100W  
CQB100W14

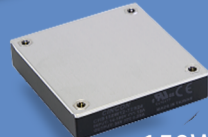


150W  
CQB150W14

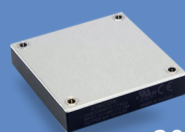
12:1输入范围



50W  
CQB50W12

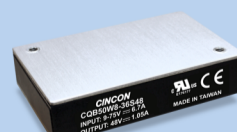


150W  
CHB150W12



200W  
CHB200W12

8:1输入范围



50W  
CQB50W8



75W  
CQB75W8



150W  
CHB150W8

中国总代理：

福基电子有限公司  
FOO KEE ELECTRONICS LIMITED

欲查询产品详情, 欢迎浏览网页或联络我们

电邮: [info@fookee.com](mailto:info@fookee.com) 网站: [www.fookee.com](http://www.fookee.com)