



AC-DC 开放式基板冷却电源

无风扇

1英寸

紧凑型电源



LFM300S系列

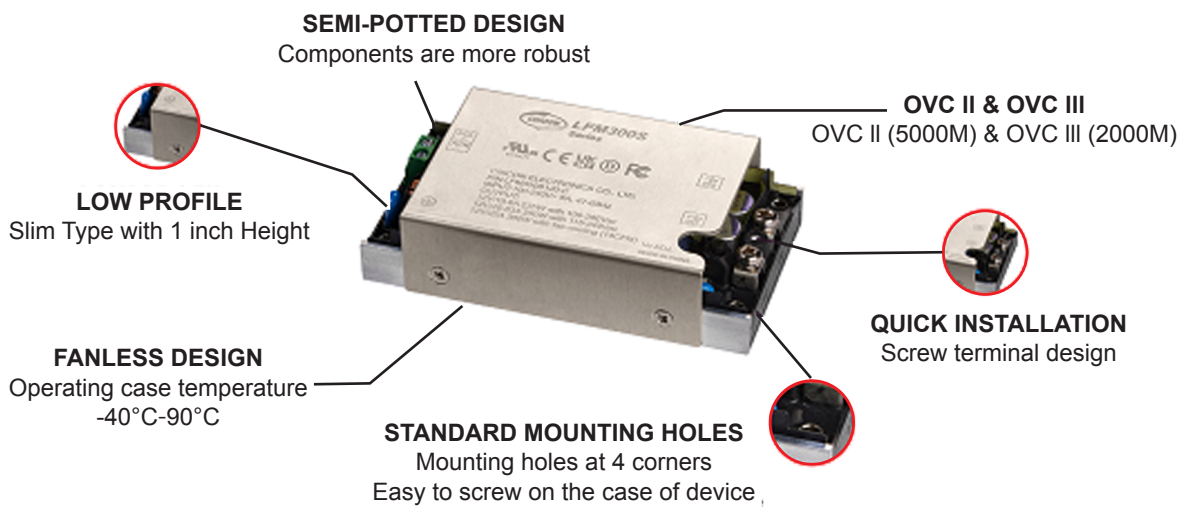
电源领域的革命性创新
300W 强大输出功率

半封装式底盘和基板冷却设计，在各种环境中实现最佳性能

通用输入范围：85-264Vac

输出电压：12V、15V、24V、28V、
30V、48V 和 54V

在高达5000米的高海拔地区可靠运行，满足高海拔应用需求。过压类别OVC III (2000米)和OVC II (5000米)的认证，即使在恶劣环境中也能确保可靠性和安全性。



卓越性能

卓越的功率密度达到32.1W/英寸³，

在效率和紧凑性方面树立新的标准。实现了无风扇运行，在外部基板(22.8cmx22.8cmx0.2cm)的情况下能够维持250W的输出功率，无基板的情况下则能维持190W，确保可靠的性能，同时不牺牲噪音水平或冷却效率。

LFM300S系列能在-40°C至+90°C的宽外壳温度范围内运行。其效率高达94%，重新定义了电源解决方案的可靠性和节能性。

全面保护

LFM300S系列中，安全性和保护性是最重要的考虑因素。该系列配备了全面的保护措施，包括过温保护、过压保护和连续短路保护，确保系统的寿命和可靠性。该系列获得IEC/EN/UL 62368-1的认证，并符合EN 55032及CISPR/FCC Class B 标准，用户可以信赖其工作的安全性和完整性。

中国总代理：

福基电子有限公司

FOO KEE ELECTRONICS LIMITED

欲查询产品详情，欢迎浏览网页或联络我们

电邮：info@fookee.com

网站：www.fookee.com

福基

FOO KEE ELECTRONICS

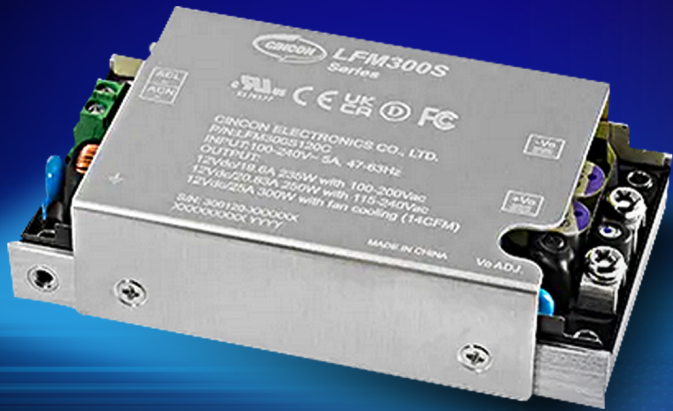


AC-DC 开放式基板冷却电源

无风扇

1英寸

紧凑型电源



LFM300S系列

电源领域的革命性创新 300W 强大输出功率

半封装式底盘和基板冷却设计，在各种环境中实现最佳性能



IPC



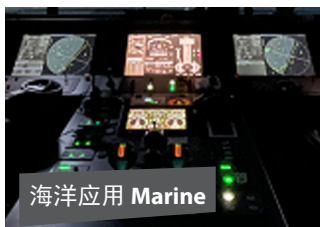
网络安装 Network



自助服务终端 Kiosk



电信 Telecom



海洋应用 Marine



机器人技术 Robotics

AC-DC 电源

1英寸 紧凑型

应用领域

LFM300S系列的通用性横跨众多行业和环境。从工业设备到电信基础设施、网络安装、IPC到海洋应用，甚至是在恶劣环境中的机器人技术，该系列展现出其适应性和灵活性。无论是为自助服务终端供电、促进电信通信，还是推动机器人技术的创新，LFM300S系列随时准备满足现代技术的需求。

LFM300S系列在电源解决方案中代表创新性转变，它将尖端技术与无与伦比的性能和可靠性相结合。凭借其紧凑的设计、卓越的效率和强大的安全特性，该系列为各个行业和应用领域的进步铺平了道路。

中国总代理：

福基电子有限公司

FOO KEE ELECTRONICS LIMITED

欲查询产品详情，欢迎浏览网页或联络我们

电邮：info@fookee.com 网站：www.fookee.com